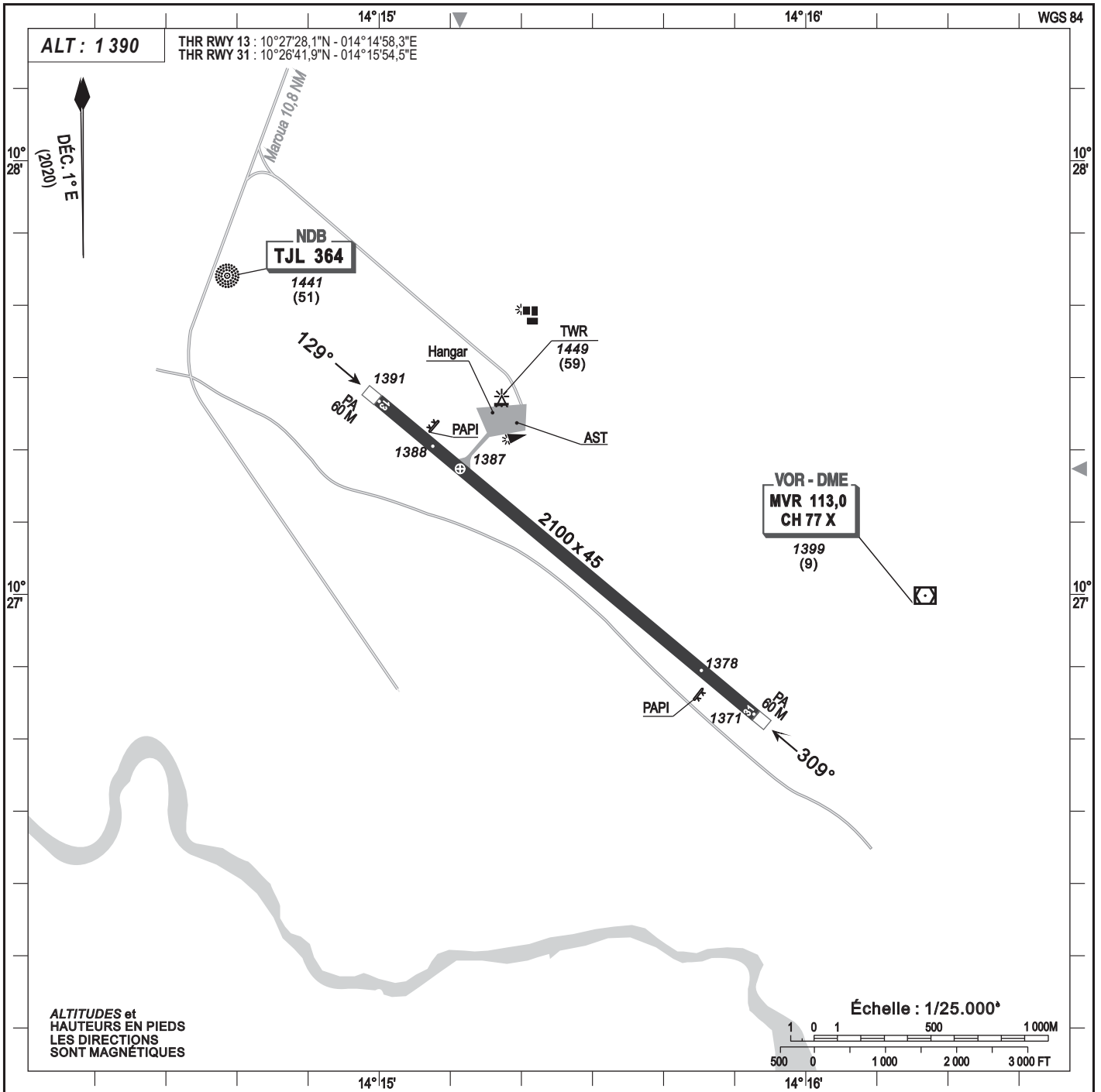


ATTERRISSAGE AUX INSTRUMENTS

LAT : 10°27'17,4"N
LONG : 014°15'11,3"E

MAROUA / Salak (FKKL)



RWY	Approche	PAPI	Feux de contraste	Feux de seuil	Feux de piste		Feux d 'extrémité de piste	Feux d 'extrémité de PA
					LIH	LIH		
13	NIL	Gauche 3°	NIL	Verts LIL unidirectionnels		Blancs omni-directionnels	Rouges LIL unidirectionnels	Rouges LIL unidirectionnels
31	NIL	Gauche 3°	NIL	Verts LIL unidirectionnels		Blancs omni-directionnels	Rouges LIL unidirectionnels	Rouges LIL unidirectionnels

Taxiways, voies et aires de stationnement : Feux bleus LIH omnidirectionnels
Le balisage piste fonctionne sans secours

CONSIGNES PARTICULIÈRES :

Le demi-tour devra être exécuté aux extrémités de la piste.

CORRECTIONS : Mise à jour déclinaison magnétique